

FICHE D'INFORMATION SUR LES MESURES D'URGENCE EN CAS D'ACCIDENTS INDUSTRIELS MAJEURS

USINE DE WINDSOR

SOYEZ BIEN INFORMÉ

À PROPOS DE DOMTAR

L'usine Domtar de Windsor partage le quotidien des gens de la région depuis plus de 160 ans. La sécurité des employés, de la collectivité et la protection de l'environnement sont des valeurs fondamentales. Des processus de prévention et des plans d'intervention d'urgence sont en place pour réduire les risques pour la population et l'environnement.

RÈGLEMENT SUR LES URGENCES ENVIRONNEMENTALES (UE)

En vertu du Règlement fédéral sur les urgences environnementales, Domtar a mis à jour son plan d'urgence environnementale. À Windsor, l'usine utilise une seule substance visée par le règlement pouvant avoir des effets sur la population à l'extérieur du site : le dioxyde de chlore.

ZONES D'EXPOSITION

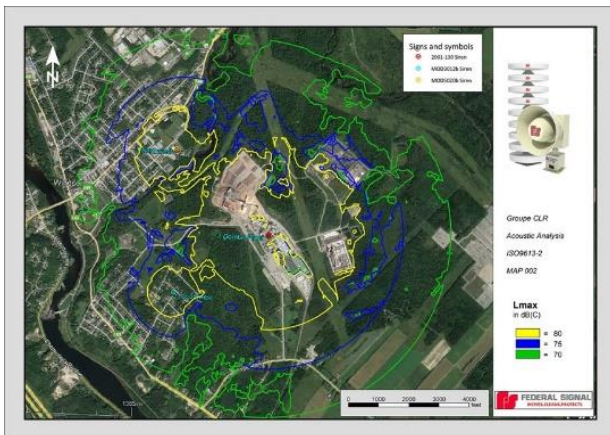
Un exercice de modélisation a été réalisé par une firme spécialisée. Bien que peu probable, la modélisation indique que, dans certains scénarios, des concentrations pouvant avoir un impact sur la santé (sans être menaçantes pour la vie) pourraient se retrouver jusqu'à 1,5 km (à vol d'oiseau) du lieu d'émission.



VOICI CE QUE VOUS DEVEZ SAVOIR EN CAS D'ACCIDENT INDUSTRIEL MAJEUR

COMMUNICATION

Lors d'une urgence environnementale majeure, les sirènes, localisées au parc de la rue Saint-Antoine à Val-Joli et près des terrains de tennis sur la rue Georges-Guilbault à Windsor seront activées. Des messages préenregistrés informeront la population des actions à prendre. La couverture sonore s'étendra sur une zone d'environ 2 km.



Des avis seront également émis par le biais des systèmes d'alerte de la ville de Windsor et de la municipalité de Val-Joli. Si ce n'est pas déjà fait, inscrivez-vous à ces plateformes auprès de votre municipalité pour recevoir les alertes municipales par téléphone, courriel ou messagerie texte.

MESSAGES D'ALERTE

En cas d'urgence majeure, les haut-parleurs diffuseront les messages d'alerte et de fin d'alerte suivants en français et en anglais :

- *Attention! Situation d'urgence impliquant du dioxyde de chlore, réfugiez-vous immédiatement à l'intérieur d'un bâtiment et fermez portes, fenêtres et systèmes d'échangeur d'air et de climatisation. Attendez le signal de fin d'alerte.*
- *Attention, la situation d'urgence est maintenant sous contrôle. L'avis de confinement est levé. L'alerte est terminée.*

IMPORTANT - TEST DES SIRÈNES

Chaque année, Domtar procédera à l'essai des sirènes et haut-parleurs afin de vérifier le bon fonctionnement des équipements. La population sera avisée les jours précédents de la tenue de ce test.

À moins d'avis contraire, la séquence du test impliquera le déclenchement de la sirène suivi des messages en français et en anglais de simulation, d'alerte et de fin d'alerte. La séquence sera répétée afin de permettre toutes les vérifications nécessaires. Pendant cette période, tous les systèmes de sécurité de Domtar demeureront fonctionnels. Merci de votre compréhension.

QUOI FAIRE SI VOUS ENTENDEZ LA SIRÈNE

Lors d'une situation d'urgence avec le dioxyde de chlore



Mettez-vous immédiatement l'abri à l'intérieur d'un bâtiment. Faites entrer vos animaux domestiques s'ils sont faciles à rappeler.



Fermez toutes les fenêtres et portes ainsi que le système de ventilation, d'échangeur d'air, de climatisation.



Laissez vos enfants à l'école ou à la garderie afin d'éviter de les exposer au danger.



Ne téléphonez pas, afin de libérer les lignes pour les secours. **Attention, si vous éprouvez un malaise lié à votre santé pendant une urgence, composez le 9-1-1 pour obtenir de l'aide médicale.**



Si vous êtes en voiture, quittez la zone, fermez vos vitres et réglez le mode recirculation d'air de la voiture.



Suivez les messages sur les systèmes d'alerte de la ville de Windsor et la municipalité de Val-Joli pour connaître l'état de la situation.

RISQUES ASSOCIÉS AU DIOXYDE DE CHLORE (ClO₂) ET EFFETS SUR LA SANTÉ

Le dioxyde de chlore est un liquide jaune à vert qui se dissout dans l'eau et est couramment utilisé comme solution liquide à diverses fins de désinfection. Les effets sur la santé varient en fonction de la concentration et la quantité de dioxyde de chlore à laquelle une personne est exposée. En phase gazeuse, de petites quantités de dioxyde de chlore dans l'air peuvent irriter les yeux, le nez, la gorge et les poumons, causant des larmoiements, de l'essoufflement, de la toux ou une respiration sifflante. Une fois l'exposition arrêtée, les symptômes légers disparaissent généralement rapidement. Respirer de grandes concentrations peut être dangereux pour la santé.

PRÉVENTION

Le dioxyde de chlore est fabriqué à l'usine, selon les quantités nécessaires à nos opérations. Le système de fabrication du ClO₂ a été construit selon des hauts standards de sécurité. Tout le procédé est encadré par des procédures détaillées et des outils technologiques. Nos employés sont formés pour opérer de façon sécuritaire et intervenir en cas d'urgence. Les équipements sont inspectés par des firmes spécialisées et entretenus de façon rigoureuse.

De plus, des moyens de protection physiques sont installés pour protéger la population et les équipements en cas de défaillance avec, entre autres, des systèmes de suivis et de contrôle avec surveillance en continu. Des détecteurs de présence de gaz, des valves automatiques de fermeture d'urgence, des systèmes d'endiguement et de neutralisation du dioxyde de chlore sont aussi en place en cas de déversement et permettent un contrôle rapide de la fuite et des émanations.

PRÉPARATION

L'usine de Windsor dispose d'un plan d'intervention d'urgence complet pour répondre à toute urgence environnementale. Celui-ci est communiqué à la Régie intermunicipale d'incendie de la région de Windsor et aux autorités municipales avec qui nous collaborons étroitement. L'équipe d'intervention d'urgence de Domtar est hautement formée et prête à intervenir 24 heures par jour et 7 jours par semaine. Notre brigade effectue annuellement des exercices spécifiques en lien avec le dioxyde de chlore.



INTERVENTION

Bien que peu probable compte tenu de toutes les mesures de prévention en place, si une fuite majeure de dioxyde de chlore se produisait, Domtar travaillera en étroite collaboration avec la Régie intermunicipale d'incendie de la région de Windsor et les autorités publiques et municipales pour intervenir immédiatement et informer les citoyens de la zone touchée.

RÉTABLISSEMENT

Le plan de rétablissement sera coordonné étroitement entre l'équipe d'intervention d'urgence de Domtar, les autorités de sécurité locales, les instances municipales et gouvernementales afin de minimiser l'impact pour la communauté. Des messages annonçant le rétablissement de la situation et la fin de l'alerte seront diffusés par le biais des haut-parleurs d'alerte et des systèmes d'alerte de Windsor et de Val-Joli.

POUR REJOINDRE DOMTAR

Domtar déploie tous les efforts pour prévenir tout incident majeur et nous continuerons d'améliorer nos pratiques pour assurer la protection de nos employés et de notre communauté. Pour nous signaler une situation anormale impliquant Domtar, veuillez contacter le poste de sûreté au **819-845-8303**. Pour toute question non urgente, veuillez nous envoyer un courriel à windsorenvironnement@domtar.com. Merci de votre compréhension et de votre collaboration.